

HALE EREN BAŐAL
ARCHITECTS

ANKARA/SARAYCIK

102161/5

OCAK 2024



Vizyon Life

YAPI KOOPARATİFİ

HALE EREN BAŐAL
ARCHITECTS

ANKARA/SARAYCIK

ARAZI VERILERI / PARSEL



ANKARA/SARAYCIK

ARAZI VERILERI / DÖKÜM



ANKARA/SARAYCIK

ARAZI VERILERI / KOT



VİZYONUMUZ

Proje, Ankara ili, Sincan ilçesi, Saraycık mahallesi, 102161 ada 5 parselde yer almakta olup 7597 metre kare alana sahiptir. Proje konut ve sosyal birimler olmak üzere iki farklı fonksiyona sahiptir.

-Projenin bitiřindeki parsel park/yeřil alan olarak tahsis edilmiřtir. Proje alanı, toplam 11822,39 M² yeřil park alanına bitiřiktir.

-Konut alanında 1+1, 2+1 ve 3+1 tipler yer almaktadır.

-Emsal katsayısı 1.70 olup kullanılabilir toplam emsal alanı 12914.90 metre karedir.

-Sitemiz 2 blok maksimum 9 kat ve teraslı yapısı ile kat yükseklięi azalarak devam etmektedir.

-Çocuk oyun alanları, süs havuzları, dinlenme alanları ve yeřil bir sosyal aksa sahiptir.

-Kapalı yüzme havuzu bulunmaktadır.

-2+1 daireler için kapalı otopark tahsis edilecektir.

-Kapalı spor salonu imkanı bulunmaktadır.

-2+1 konutlar için giriş lobisi tasarlanmıřtır.

PLANLAR

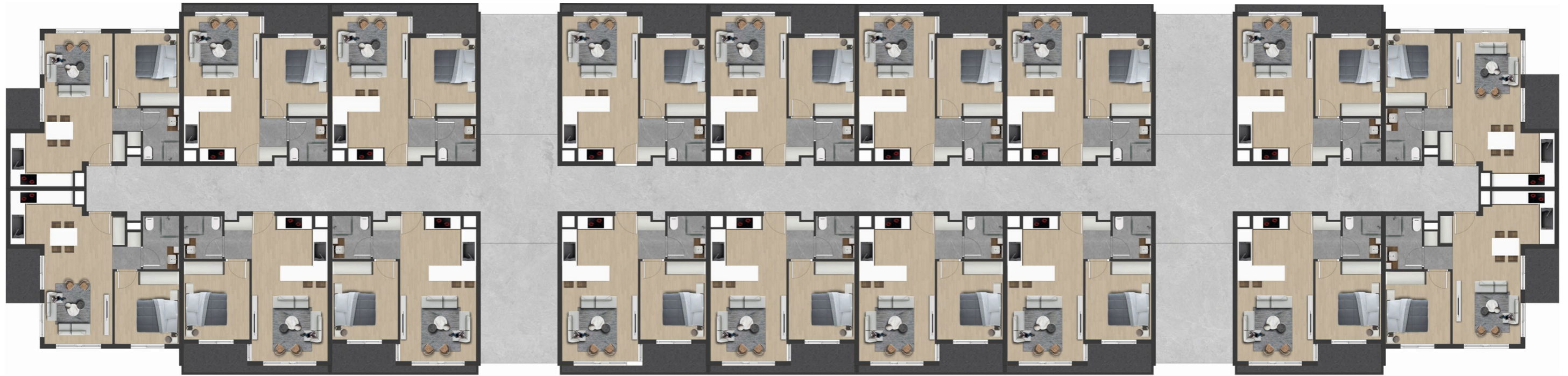
ANKARA/SARAYCIK

2+1 - 3+1 TIP KAT PLANI



ANKARA/SARAYCIK

1+1 TIP KAT PLANI



ANKARA/SARAYCIK

1+1 DAIRE PLANI



1+1 TİP DAİRE PLANI

1 MUTFAK+ SALON	24,40m ²
2 YATAK ODASI	12,90m ²
3 BANYO	4,20m ²
4 HOL	2,30m ²
5 BALKON	4,30m ²
TOPLAM BRÜT ALANI:	48,10m²

ANKARA/SARAYCIK

1+1 KÖŞE DAİRE PLANI



1+1 TİP DAİRE PLANI

1 MUTFAK+ SALON	26,60m ²
2 YATAK ODASI	10,70m ²
3 BANYO	4,40m ²
4 HOL	2,80m ²
5 BALKON	3,60m ²
TOPLAM BRÜT ALANI:	48,10m²

ANKARA/SARAYCIK

2+1 DAİRE PLANI



2+1 TİP DAİRE PLANI

1 SALON+ MUTFAK	28,25m ²
2 YATAK ODASI	10,60m ²
3 YATAK ODASI	14,50m ²
4 BANYO	3,55m ²
5 BANYO	3,85m ²
6 HOL	4,20m ²
7 BALKON	9,25m ²

TOPLAM BRÜT ALANI : 74,20m²

ANKARA/SARAYCIK

2+1 KÖŞE DAİRE PLANI



2+1 TİP DAİRE PLANI

1 MUTFAK+ SALON	31,40m ²
2 YATAK ODASI	10,30m ²
3 YATAK ODASI	13,90m ²
4 BANYO	3,70m ²
5 BANYO	3,90m ²
6 HOL	4,50m ²
7 BALKON	3,80m ²
8 BALKON	2,70m ²
TOPLAM BRÜT ALANI:	74,20m²

ANKARA/SARAYCIK

3+1 KÖŞE DAİRE PLANI

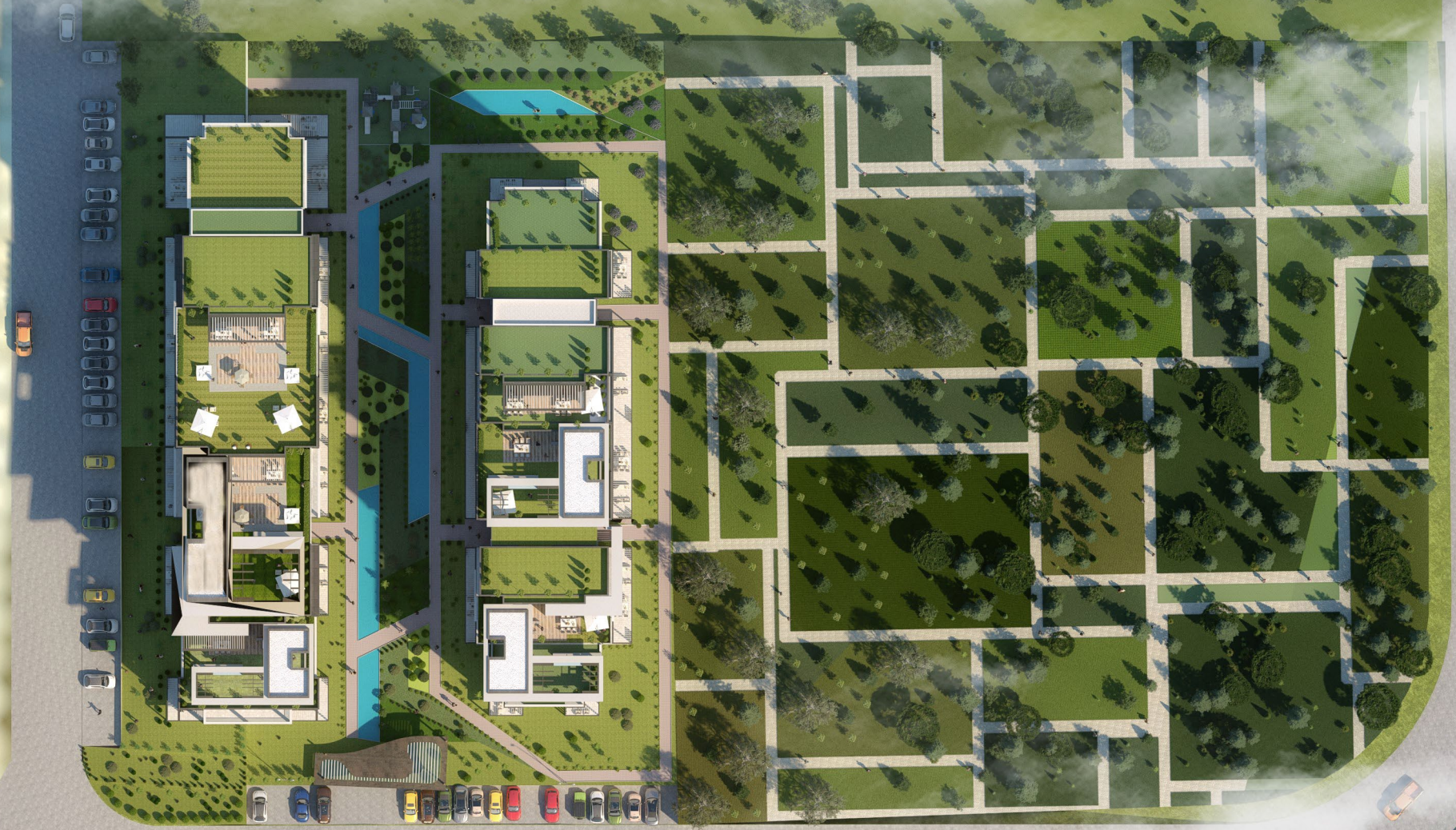


3+1 TİP DAİRE PLANI

1 MUTFAK	11,70m ²
2 SALON	28,55m ²
3 YATAK ODASI	10,25m ²
4 YATAK ODASI	9,90m ²
5 EB.YATAK ODASI	14,70m ²
6 BANYO	3,55m ²
7 BANYO	3,90m ²
8 HOL	9,00m ²
9 BALKON	4,35m ²
10 BALKON	9,60m ²
TOPLAM BRÜT ALANI:	105,50m²

3D GÖRSELLER

ANKARA/SARAYCIK
GENEL GÖRÜNÜM



ANKARA/SARAYCIK

GENEL GÖRÜNÜM



ANKARA/SARAYCIK
GENEL GÖRÜNÜM



ANKARA/SARAYCIK

GENEL GÖRÜNÜM



ANKARA/SARAYCIK

GENEL GÖRÜNÜM



ANKARA/SARAYCIK

GENEL GÖRÜNÜM



ANKARA/SARAYCIK
YAKIN AÇI



ANKARA/SARAYCIK
YAKIN AÇI



ANKARA/SARAYCIK
YAKIN ACI



ANKARA/SARAYCIK

YAKIN AÇI



ANKARA/SARAYCIK
YAKIN AÇI



TEŞEKKÜR
EDERİZ